

รักเมืองไทยทัวร์



บริษัท รักเมืองไทยทัวร์ จำกัด

ใบอนุญาตนำเที่ยวเลขที่ 12/668

Tel.02-873-6880 (AUTO) Fax.02-873-6700

facebook

เที่ยวทั่วไทยกับรักเมืองไทยทัวร์

E-mail : Rakmuangthaitour v2@hotmail.com

แนะนำสถานที่ท่องเที่ยว เชียงใหม่-เชียงใหม่



สวัสดีครับวันนี้ผมจะมาแนะนำสถานที่ท่องเที่ยวที่น่าสนใจอีกโปรแกรมหนึ่งสำหรับฤดูหนาว โปรแกรมนี้ก็คือ เชียงราย-เชียงใหม่-พะเยา-ดอยตุง-ดอยแม่สลอง-บ้านท่าตอน-ดอยอ่างขาง-วัดร่องขุน-ภูชี้ฟ้า-ดอยผาตั้ง-ดอยผาหม่น-น้ำตกภูซาง-กว๊านพะเยา(พักบ้านสุวรรณภูมิดอยอ่างขาง 1 คืน,พักบ้านไร่ภูฟ้าบนภูชี้ฟ้า 1 คืน) ราคาแพ็คเกจเหมารวมท่านละ 6.900.- บาท เดินทางตามวันที่บริษัทกำหนด(ทัวร์เทศกาล) หรือ 8 ท่านขึ้นไปสามารถกำหนดวัน/เวลาเดินทางเองได้เลยครับผม ยืนยันอยู่ที่ราคาเดิม 6.900.-บาท/1 ท่าน หากท่านพร้อมแล้วพวกเราจะมาชมภาพบรรยายพร้อมกันดีกว่าครับ



พวกเราจะออกเดินทางจากกรุงเทพฯเวลาประมาณ 19.00 น. และจะแวะทานข้าวต้มรอบดึกที่ จ.นครสวรรค์ เวลาประมาณ 23.00 น.ที่ร้านนี้แหละครับบรรยากาศริมแม่น้ำหลังอาหารรอบดึกเราก็จะเดินทางกันต่อไปเข้าที่ จ.เชียงใหม่ ทานอาหารมือเช้าที่โรงแรมอินคำ/ลิตเติ้ลดัก/ริมจัน รีสอร์ท หรือโรงแรมระดับเดียวกัน



หลังอาหารเช้า/ทำภารกิจส่วนตัวที่ตัวเมือง จ. เชียงราย พวกเราก็จะเดินทางขึ้นไปนมัสการพระธาตุดอยตุงซึ่งเป็นพระธาตุศักดิ์สิทธิ์ประจำปีกุณ

ประวัติความเป็นมาของพระธาตุดอยตุง ตามตำนานระบุว่าพระธาตุดอยตุงเป็นเจดีย์แห่งแรกของล้านนาสร้างขึ้นเมื่อปี พ.ศ.1454 โดยพระมหากัสสปะเถระและพระเจ้าอุชุตราช กษัตริย์ผู้ครองนครโยนกนาคนพันธุ์(ปัจจุบัน คือ เมือง ล่ม อ.แม่จัน)ได้อัญเชิญพระบรมสารีริกธาตุพระรากขวัญเบื้องซ้าย(กระดูกไหปลาร้า)บรรจุในพระเจดีย์ สถิตย้งดอยแห่งนี้ และได้ปัก "ตุง" ขนาดใหญ่บูชาความยาว 1,000 วาปลายชายตุงปลิวสะบัดถึงที่ใดให้หมายเป็นเขตศักดิ์สิทธิ์ดอยลูกนี้จึงมีชื่อว่า"ดอยตุง"

ต่อมาในปี พ.ศ. 2470 องค์พระธาตุทรุดโทรมมาก ครูบาศรีวิชัยได้บูรณะขึ้นใหม่ โดยสร้างเป็นเจดีย์องค์ระฆังขนาดเล็กสององค์บนฐานแปดเหลี่ยมตามศิลปกรรมแบบล้านนากการบูรณะครั้งหลังสุดมีขึ้นเมื่อปี พ.ศ. 2516 โดยกระทรวงมหาดไทยได้สร้างพระธาตุ



รอยปักตุง เป็นรอยแยกบนพื้น ยาวประมาณ 1 ฟุต อยู่ด้านหน้าพระธาตุ เชื่อกันว่าเป็นรอยแยกที่ไซปักฐานตุงบูชาพระธาตุเมื่อ 1,000 ปีก่อน ถ้าท่านเอามือไปอังๆที่ปล่องนี้จะมีรู้สึกอุ่นนะครับ บางท่านก็จะเอาเหรียญหยอดลงไปทำบุญ(มีตระกร้ารองรับด้านล่างครับ)



หลังจากนั้นพวกเขาก็จะเดินทางมาที่พระตำหนักดอยตุงครับ พระตำหนักแห่งนี้ถือเป็นบ้านหลังแรกของสมเด็จพระเจ้าพี่นางเธอเจ้าฟ้ากัลยาณิวัฒนา กรมหลวงนราธิวาสราชนครินทร์ เมื่อวันที่ 26 ธ.ค. 2530 สร้างขึ้นโดยพระราชทรัพย์ส่วนพระองค์ โดยเน้นความเรียบง่ายและการใช้ประโยชน์ ภายหลังจากสิ้นพระชนม์ของสมเด็จพระเจ้าพี่นางเธอ เจ้าฟ้ากัลยาณิวัฒนา กรมหลวงนราธิวาสราชนครินทร์ พระตำหนักยังได้รับการอนุรักษ์ไว้เป็นอย่างดีและเปิดให้ประชาชนทั่วไปเข้าเที่ยวชม สถาปัตยกรรมของพระตำหนักเป็นการผสมผสานระหว่างสถาปัตยกรรมแบบล้านนากับบ้านพื้นเมืองของสวิส

รักเมืองไทยทัวร์



บริษัท รักเมืองไทยทัวร์ จำกัด

ใบอนุญาตนำเที่ยวเลขที่ 12/668

Tel.02-873-6880 (AUTO) Fax.02-873-6700

facebook

เที่ยวทั่วไทยกับรักเมืองไทยทัวร์

E-mail : Rakmuangthaitour v2@hotmail.com

สร้างบนไหล่เนินมองเห็นวิวทิวทัศน์ได้ไกลสุดตา พระตำหนักมีสองชั้นและชั้นลอยชั้นบนแยกเป็นส่วน แต่เชื่อมต่อกันเป็นอาคารหลังเดียวกันที่โดดเด่นสะดุดตา คือ กาแล และไม้แกะสลักเป็นเชิงชายลายเมฆไหลที่อ่อนช้อยโดยรอบภายในล้วนใช้ไม้สนและไม้ลังที่ไสลีนาค้าเป็นเนื้อไม้มีสีอ่อนสวยงาม อีกจุดที่น่าสนใจ คือ เพดานดาวภายในห้องพระโรง แกะสลักจากไม้สนภูเขา เป็นกลุ่มดาวต่างๆล้อมรอบระบบสุริยะ ส่วนบริเวณผนังเชิงบันไดแกะสลักเป็นพยัญชนะไทยพร้อมภาพประกอบ



สวนแม่ฟ้าหลวงเป็นสวนดอกไม้เมืองหนาวในหุบเขาสร้างขึ้นเมื่อปี พ.ศ. 2535 เดิมมีพื้นที่ 12 ไร่มีการปลูกดอกไม้หมุนเวียนสลับให้ออกดอกไม้ซ้ากันตลอดฤดู ล้อมรอบประติมากรรมชื่อ "ความต่อเนื่อง" เป็นรูปเด็กยืนต่อตัวที่กลางสวน นอกจากนี้ยังจัดแต่งสวนหินซึ่งประดับด้วยหินภูเขากลมเกลี้ยงขนาดใหญ่สวนน้ำอุดมด้วยไม้ น้ำพันธ์ต่างๆบัว และสวนปาล์ม ที่รวบรวมปาล์มไว้มากมายในพื้นที่ 13 ไร่สวนแม่ฟ้าหลวงจึงมีพื้นที่รวมทั้งหมด 25 ไร่



รักเมืองไทยทัวร์



บริษัท รักเมืองไทยทัวร์ จำกัด

Tel.02-873-6880 (AUTO) Fax.02-873-6700

E-mail : Rakmuangthaitour v2@hotmail.com

ใบอนุญาตนำเที่ยวเลขที่ 12/668

facebook

เที่ยวทั่วไทยกับรักเมืองไทยทัวร์

คอยแม่สลอง ไร่ชา101



หลังจากนั้นพวกเขาก็จะมาทานอาหารเที่ยงที่ร้านค๋มนายพล อาหารแนะนำที่นี่ก็คือ ชาหมูหมั่นโถดอยแม่สลอง แต่จริงๆแล้วผมคิดว่ายังมีอาหารชนิดต่างๆที่อร่อยๆอีกมากมายที่ร้านนี้ หลังอาหารเที่ยงให้พวกเราได้เลือกซื้อปิ้งสินค้าต่างๆจากชาวเขาครับ



น้องไฟโรจน์(ดอลล่า) หนึ่งในทีมงานของรักเมืองไทยทัวร์ครับ



รักเมืองไทยทัวร์



บริษัท รักเมืองไทยทัวร์ จำกัด

ใบอนุญาตนำเที่ยวเลขที่ 12/668

Tel.02-873-6880 (AUTO) Fax.02-873-6700

facebook

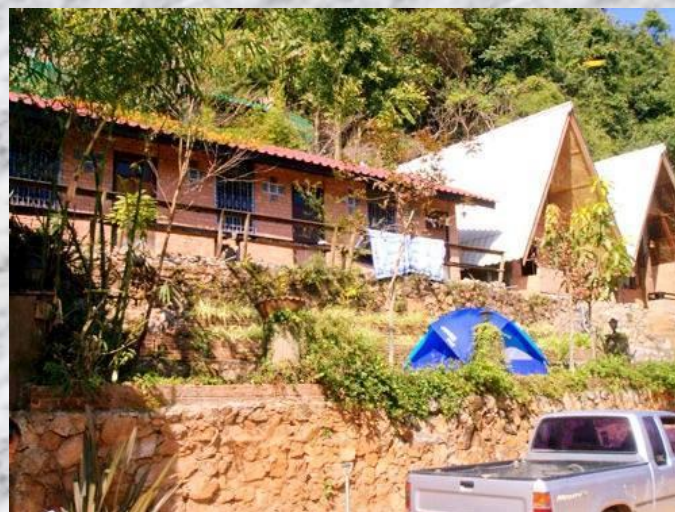
E-mail : Rakmuangthaitour v2@hotmail.com

เที่ยวทั่วไทยกับรักเมืองไทยทัวร์

หลังจากนั้นพวกเขาก็เดินทางมาที่สวนส้มธนาธร ที่เป็นไร่ส้มสายน้ำผึ้งขนาดใหญ่และขึ้นชื่อที่สุดของที่นี่ ฟังการบรรยายขั้นตอนการปลูกส้มและรายละเอียดต่างๆ ถ้าท่านใดต้องการซื้อเป็นของฝากทางบ้านที่ด้านหน้าสวนก็มีวงจำหน่ายนะครับ



หลังจากนั้นพวกเขาก็เที่ยวกันต่อที่บ้านท่าตอน ภาพนี้ถ่ายจากจุดชมวิวดท่าตอน แม่น้ำที่ไหลคดเคี้ยวก็คือ แม่น้ำกก ครับ



และแล้วเราก็เดินทางมาถึงที่พัก คืนนี้เราก็มาพักกันที่ดอยอ่างขาง(บ้านพักสุวรรณภูมิ) มาชมบรรยากาศที่พักผ่อนดีกว่า

รักเมืองไทยทัวร์



บริษัท รักเมืองไทยทัวร์ จำกัด
Tel.02-873-6880 (AUTO) Fax.02-873-6700
E-mail : Rakmuangthaitour v2@hotmail.com

ใบอนุญาตนำเที่ยวเลขที่ 12/668

facebook

เที่ยวทั่วไทยกับรักเมืองไทยทัวร์



สำหรับบ้านพักบนดอยอย่างข้างจะเป็นบ้านพักรวมนะครับ พักห้องละ 4-6 ท่านครับ เพราะโปรแกรมเที่ยวดอย
จะต้องพักกันแบบนะครับ(ลุยๆหน่อยนะ)



ห้องอาหาร