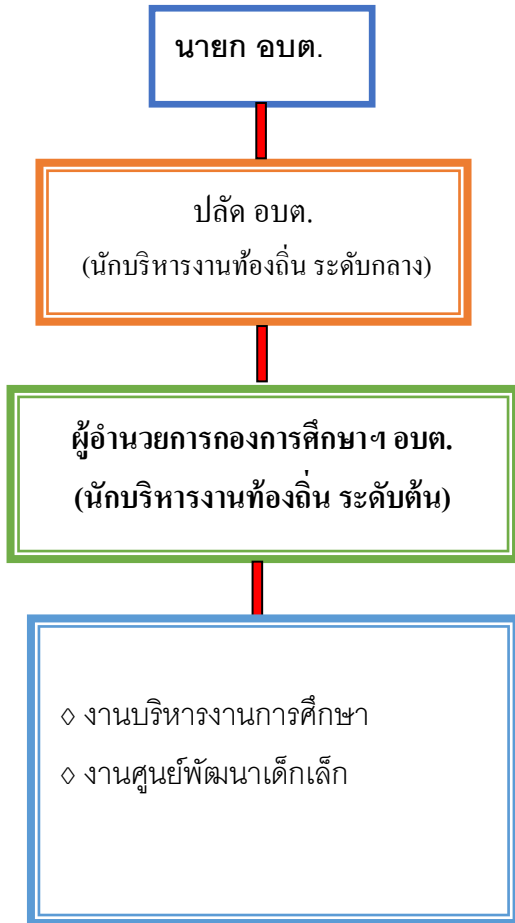
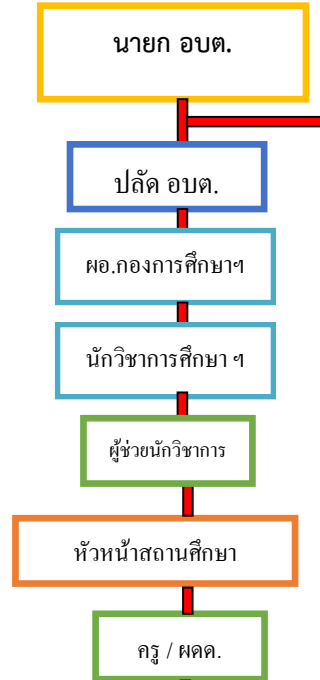


โครงสร้างการบริหาร
กองการศึกษาและวัฒนธรรม
องค์การบริหารส่วนตำบลใหม่มาเพียง



โครงสร้างการบริหารภายใน
ศูนย์พัฒนาเด็กเล็กองค์การบริหารส่วนตำบลใหม่มาเพียง



1. นางสาวกุลนิชา ต้อยศักดิ์ดา (ครู คศ.1)
2. นางสาววิภา จันทองดี (ครู คศ.1)
3. นางสมหวัง เคนคำภา (ผดต.)
4. นายเด่น ลาสันตุ (ผดต.)

คณะกรรมการบริหาร และคณะกรรมการ
ฝ่ายอำนวยการ ศูนย์พัฒนาเด็กเล็ก
คณะกรรมการฝ่ายอำนวยการ

๑. นายปริญญา ขวามาตร นายก อบต.
๒. นายสมัคร แสนป้อม รองนายก อบต.
๓. นายทองประเสริฐ ดีสุข รองนายก อบต.
๔. นางสุภาพ แสนจันทร์ เลขานุการ นายก อบต.
๕. ส.ต.อ.วิเชียร หนูนา ปลัด อบต.

คณะกรรมการบริหารศูนย์พัฒนาเด็กเล็ก

๑. นายปริญญา ขวามาตร	ประธานกรรมการ
๒. นายทองประเสริฐ ดีสุข	รองประธาน
๓. นางสาวนภาพร ศรีกุดเรือ	กรรมการ
๔. นายสมเกียรติ สลับทอง	กรรมการ
๕. นางภัทราภร แคว้นคอนนิม	กรรมการ
๖. นางสาวเอมอร ประเสริฐสังข์	กรรมการ
๗. นายสุพิศ นามนตรี	กรรมการ
๘. นายวิจิตร โสดา	กรรมการ
๙. นายไชยา หนูหล้า	กรรมการ
๑๐. นายพัชญา มีชาญ	กรรมการ
๑๑. นายสมศวรร รัตทา	กรรมการ
๑๒. นายโชคชัย ดอนคอน	กรรมการ
๑๓. นางหนูเย็น เจริญภูมิ	กรรมการ
๑๔. นางสาวกุลนิชา ต้อยศักดิ์ดา	กรรมการ/เลขานุการ

- รับผิดชอบงาน ศพต.ตามกฎหมายระเบียบ ข้อบังคับ
- จัดทำและพัฒนาหลักสูตรปฐมวัย
- ประสานความร่วมมือกับชุมชนฯ
- งานวิชาการ
- งานสาธารณสุข
- จัดระบบงานระบบสารสนเทศ
- งานจัดหา/จัดทำสื่อ นวัตกรรมการเรียนการสอน
- งานพัสดุ งานการเงินการคลัง
- งานอื่นๆ ที่ได้รับมอบหมาย

ระเบียบการรับสมัครเด็กเข้าเรียน
ศูนย์พัฒนาเด็กเล็ก
ประจำปีการศึกษา ๒๕๖๕

๑. คุณสมบัติของผู้สมัคร

๑. เด็กที่สมัครต้องมีภูมิลำเนา หรือ อาศัยอยู่ในเขต อบต.
 - ๑.๑ เด็กที่สมัครต้องมีอายุครบ ๒ ปีบริบูรณ์
(เป็นเด็กที่เกิดระหว่างวันที่ ๑๗ พฤษภาคม ๒๕๖๑ ถึงวันที่ ๑๖ พฤษภาคม ๒๕๖๓
ทั้งนี้นับอายุจนถึงวันที่ ๑๖ พฤษภาคม ๒๕๖๕)
 - ๑.๒ เด็กที่สมัครต้องเป็นเด็กที่มีสุขภาพแข็งแรงไม่เป็นโรคติดต่อร้ายแรงหรือโรคอื่น ๆ ที่จะทำให้เป็นอุปสรรคต่อการเรียน

๒. หลักฐานและเอกสารที่จะต้องนำมาในวันสมัคร

- ๒.๑ ใบสมัครของศูนย์พัฒนาเด็กเล็กฯ ที่กรอกข้อความสมบูรณ์แล้ว
- ๒.๒ สำเนาทะเบียนบ้านของเด็กและผู้ปกครองที่สมัคร พร้อมฉบับจริง จำนวน ๑ ชุด
- ๒.๓ สำเนาสูติบัตรของเด็กที่สมัคร พร้อมฉบับจริง จำนวน ๑ ฉบับ
- ๒.๔ สมุดบันทึกสุขภาพ หรือ ใบรับรองแพทย์ พร้อม
สำเนาการรับวัคซีน จำนวน ๑ ชุด
- ๒.๕ รูปถ่ายของเด็กที่สมัคร ขนาด ๑ นิ้ว จำนวน ๒ ใบ
- ๒.๖ สำเนาบัตรประจำตัวประชาชนของบิดาและมารดา จำนวน ๑ ชุด
- ๒.๗ ต้องนำเด็กมาแสดงตัวในวันยื่นใบสมัคร ด้วย

๓. วัน เวลา และสถานที่รับสมัคร สัมภาษณ์ และวันมอบตัว

- ๓.๑ ติดต่อขอรับใบสมัครตั้งแต่วันที่ ๗ ก.พ. ๒๕๖๕ ถึงวันที่ ๖ พฤษภาคม ๒๕๖๕ ณ ศูนย์พัฒนาเด็กเล็ก
- ๓.๒ เปิดรับสมัครตั้งแต่วันที่ ๒๑ ก.พ. ๒๕๖๕ ถึงวันที่ ๖ พฤษภาคม ๒๕๖๕ ณ ศูนย์พัฒนาเด็กเล็ก ในวันและเวลาราชการ
- ๓.๓ ประกาศรายชื่อเด็กเข้าเรียนในศูนย์พัฒนาเด็กเล็ก วันที่ ๑๑ พฤษภาคม ๒๕๖๕ ติดประกาศหน้าศูนย์พัฒนาเด็กเล็ก และเว็บไซต์ <http://www.mainapaing.go.th/>
- ๓.๔ กำหนดวันมอบตัวในวันที่ ๑๓ พฤษภาคม ๒๕๖๕ เวลา ๐๘.๓๐ น. ถึงเวลา ๑๖.๓๐ น. ณ ศูนย์พัฒนาเด็กเล็ก โดยมีเงื่อนไขดังนี้
 - ๑) ผู้ปกครอง และ/หรือ เด็กที่ได้รับการประกาศชื่อตามข้อ ๓.๓ ต้องไม่เป็นผู้เดินทางไปในพื้นที่เสี่ยงต่อการแพร่ระบาดของโรคติดเชื้อไวรัสโคโรนา ๒๐๑๙ (COVID - 19) ซึ่งถ้าเคยเดินทางไปในพื้นที่เสี่ยง ต้องกักตัวอย่างน้อย ๑๔ วัน
 - ๒) ผู้ปกครองของเด็กที่ได้รับการประกาศชื่อตามข้อ ๓.๓ ต้องได้รับการฉีดวัคซีนครบตามเกณฑ์ และต้องผ่านการตรวจคัดกรองด้วยชุดอุปกรณ์ตรวจหาเชื้อ ATK

ระเบียบการรับสมัครเด็กเข้าเรียน
ศูนย์พัฒนาเด็กเล็ก
ประจำภาคเรียนที่ ๑ ปีการศึกษา ๒๕๖๕

๔. กำหนดการเปิด - ปิด ภาคเรียน และกำหนดเวลาเรียน

ภาคเรียนที่ ๑ เปิดเรียน ๑๗ พฤษภาคม ๒๕๖๕
ภาคเรียนที่ ๒ เปิดเรียน ๑ พฤศจิกายน ๒๕๖๕

กำหนดเวลาการเข้าเรียน และการรับส่งเด็ก

- เปิดเรียนตั้งแต่วันจันทร์ - วันศุกร์
(ยกเว้นวันนักขัตฤกษ์ หรือ กิจกรรมจำเป็น)
 - เวลาเข้าเรียน ตั้งแต่เวลา ๐๘.๐๐ น. - ๑๕.๐๐ น.
 - เวลาส่งเด็กเข้าเรียน ไม่ก่อนเวลา ๐๗.๓๐ น.
 - เวลารับเด็กกลับบ้าน ไม่ก่อนเวลา ๑๕.๐๐ น.
- เว้นแต่มีเหตุจำเป็น หรือ เร่งด่วน

การขอย้ายเด็กเพื่อไปเรียนสถานศึกษาอื่น ผู้ปกครองต้องยื่นคำร้องเป็นลายลักษณ์อักษร (ติดต่อรับคำร้องได้ที่ ศูนย์พัฒนาเด็กเล็ก)

๕. ค่าจัดการเรียนการสอน (รายหัว)/ค่าเครื่องแบบนักเรียน/ ค่าหนังสือเรียน / ค่าอุปกรณ์การเรียน / ค่ากิจกรรมพัฒนาผู้เรียน สำหรับเด็กเล็กศูนย์พัฒนาเด็กเล็ก

ศูนย์พัฒนาเด็กเล็ก โดย องค์การบริหารส่วนตำบล ให้การสนับสนุนข้างต้นตามงบประมาณที่ได้รับจัดสรรตามหลักเกณฑ์ ตามภารกิจอำนาจและหน้าที่ ตลอดปีการศึกษา

๖. เครื่องใช้สำหรับเด็กศูนย์พัฒนาเด็กเล็ก

เครื่องใช้สำหรับเด็ก เช่น เครื่องใช้ส่วนตัว เสื้อผ้า ถุงเท้าแปรงสีฟัน แก้วน้ำ หรือ แปรง ที่นอนเด็ก ฯลฯ ผู้ปกครองต้องจัดหา และเตรียมมาให้เด็ก ตั้งแต่วันเปิดเรียนวันแรก

๗. อาหาร / อาหารว่าง สำหรับเด็กศูนย์พัฒนาเด็กเล็ก

- เวลา ๑๑.๐๐ น. อาหารกลางวัน / อาหารว่าง
- เวลา ๑๔.๓๐ น. อาหารเสริม (นม)



ที่มาของปรัชญาการจัดการศึกษาของ
ศูนย์พัฒนาเด็กเล็ก

ปรัชญาการจัดการศึกษาของศูนย์พัฒนาเด็กเล็ก ได้มาจากปรัชญาของหลักสูตรการศึกษาปฐมวัย พุทธศักราช ๒๕๖๐ ณวทที่ ศพด. สนใจที่จะขับเคลื่อนและนโยบายนโยบายส่งเสริมการปกครองท้องถิ่นในการขับเคลื่อนตามหลักปรัชญาของเศรษฐกิจพอเพียงของในหลวงรัชกาลที่๙ ประกอบกับนโยบายผู้บริหาร อบต. ได้มอบนโยบายในการจัดการศึกษาของศูนย์พัฒนาเด็กเล็กสังกัดองค์กรปกครองส่วนท้องถิ่น ในจุดเน้นที่ว่านอกเหนือจากทักษะด้านต่างๆในวิชาการตามหลักสูตรการศึกษาปฐมวัยแล้ว...ต้องการให้เด็กมีทักษะชีวิตที่สามารถดำรงชีวิตอยู่ในสังคมได้ คือ

๑. รับผิดชอบในกิจวัตรประจำตัวของเด็กที่ถูกสุขลักษณะ
 ๒. มีทักษะด้านสังคมที่พึงประสงค์เช่น
- การอยู่ร่วมกันในสังคม เช่น การรักษาความสะอาด
 - การวางตัวในสังคม
 - การพูดจา
 - มารยาททางสังคม

เพื่อให้มีความพร้อมในการเข้ารับการศึกษาที่สูงขึ้นต่อไปศูนย์พัฒนาเด็กเล็กนำหลักการและนโยบายข้างต้นมาบูรณาการตามบริบทของศูนย์พัฒนาเด็กเล็ก เป็น **หลักปรัชญาการจัดการศึกษาของศพด.** ปัจจุบัน

ผู้จัดทำ
กองการศึกษา อบต.ใหม่มาเพียง



ระเบียบการรับสมัครเด็กเข้าเรียน
ศูนย์พัฒนาเด็กเล็ก
ประจำภาคเรียนที่ ๑ ปีการศึกษา ๒๕๖๕



วิสัยทัศน์ ศูนย์พัฒนาเด็กเล็ก

ศูนย์พัฒนาเด็กเล็ก อบต.ใหม่มาเพียง จะมุ่งส่งเสริมและพัฒนาเด็กปฐมวัยให้มีพัฒนาการสมวัย ชุมชนร่วมใจพัฒนา อาคารสถานที่ปลอดภัย ครูปฐมวัยมีมาตรฐาน จัดประสบการณ์ตามหลักสูตร

ปรัชญาการจัดการศึกษาศูนย์พัฒนาเด็กเล็ก
พัฒนาการดี มีคุณธรรม
สี่ประจำ ศพด. คือ สี่แดง ขาว
ต้นไม้ประจำ ศพด. คือ ต้นทองอุไร

อัตลักษณ์ศูนย์พัฒนาเด็กเล็ก
“ร่าเริง แจ่มใส ร่างกาย แข็งแรง”

เอกลักษณ์ศูนย์พัฒนาเด็กเล็ก
“ศูนย์เด็กนำอยู่ เรียนรู้ตามวัย บรรยากาศสดใส ใส่ใจสิ่งแวดล้อม”

ศูนย์พัฒนาเด็กเล็ก อบต.ใหม่นาเพียง

เขียนที่ ศูนย์พัฒนาเด็กเล็ก อบต.ใหม่นาเพียง

วันที่ เดือน พ.ศ. 2565

ข้อมูลเด็ก

- เด็กชื่อ เด็กชาย / เด็กหญิง (ภาษาไทย) นามสกุล ชื่อเล่น
(ชื่อเป็นภาษาอังกฤษ) เด็กชื่อ (Name) นามสกุล (Surnames)
ชื่อเล่น (Nickname) โรคประจำตัว
- เกิดวันที่ เดือน พ.ศ. 25..... อายุ ปี เดือน วัน
นับถึงวันที่ 16 พฤษภาคม 2565 (เด็กเกิดระหว่างวันที่ 17 พฤษภาคม 2561 ถึงวันที่ 16 พฤษภาคม 2563)
- ที่อยู่ตามสำเนาทะเบียนบ้าน ในเขตตำบล นอกเขตตำบล บ้านเลขที่
หมู่ที่ ถนน ตำบล อำเภอ จังหวัด
- ที่อยู่อาศัยอยู่จริงในปัจจุบัน ในเขตตำบล นอกเขตตำบล บ้านเลขที่
หมู่ที่ ถนน ตำบล อำเภอ จังหวัด
- บิดาชื่อ นามสกุล อาชีพ ยังมีชีวิตอยู่ ถึงแก่กรรม
เบอร์โทรศัพท์ติดต่อ
มารดาชื่อ นามสกุล อาชีพ ยังมีชีวิตอยู่ ถึงแก่กรรม
เบอร์โทรศัพท์ติดต่อ
เด็กที่สมัครเข้าเรียน มีพี่น้องร่วมบิดา - มารดาเดียวกัน จำนวน คน เป็นบุตรลำดับที่

ข้อมูลบิดา - มารดา หรือผู้ดูแลอุปการะ (โปรดใส่เครื่องหมาย / ลงใน ข้อใดข้อหนึ่ง (เพียงตัวเลือกเดียว)

- ปัจจุบันเด็กอยู่ในปกครอง / ให้ความดูแลอุปการะ / รับผิดชอบของ
1.1 บิดา มารดา ทั้งบิดา - มารดาร่วมกัน
1.2 ญาติ (โปรดระบุความเกี่ยวข้อง)
1.3 อื่น ๆ (โปรดระบุ)
- ผู้ปกครอง / ผู้ให้ความดูแลอุปการะ / ผู้รับผิดชอบเด็กตามข้อ 1. ชื่อ
เบอร์โทรศัพท์ติดต่อ
- ผู้ปกครอง / ผู้ให้ความดูแลอุปการะ / ผู้รับผิดชอบเด็กตามข้อ 1. มีรายได้ในครอบครัว บาท/เดือน
- ผู้นำเด็กมาสมัครในวันนี้ชื่อ นามสกุล เกี่ยวข้องเป็น
- ผู้รับ - ส่งเด็กประจำวันชื่อ นามสกุล เกี่ยวข้องเป็น
- เด็กที่สมัครเข้าเรียน / พ่อ - แม่ / ผู้ปกครอง ได้เดินทางเข้าไปในพื้นที่เสี่ยงต่อการติดเชื้อโรคโคโรนา 2019 (โควิด - 19) หรือไม่
 เคยเข้าพื้นที่เสี่ยง (ระบุ จังหวัด เมื่อวันที่ ไม่เคยเข้าไปในพื้นที่เสี่ยง

คำรับรอง

- ข้าพเจ้าขอรับรองว่าได้อ่านประกาศรับสมัครเด็กเข้าเรียนของศูนย์พัฒนาเด็กเล็กองค์การบริหารส่วนตำบลใหม่นาเพียงเข้าใจแล้ว โดยเด็กที่นำมาสมัครมีคุณสมบัติถูกต้องตรงตามประกาศ และหลักฐานที่ใช้ประกอบใบสมัครในวันนี้เป็นหลักฐานที่ถูกต้องจริง
- ข้าพเจ้ามีสิทธิ์ถูกต้องตามกฎหมายในการที่จะให้เด็กสมัครเข้ารับการศึกษาเลี้ยงดูในศูนย์พัฒนาเด็กเล็กสังกัดองค์การบริหารส่วนตำบลใหม่นาเพียงตามความสมัครใจ
- ข้าพเจ้ายินดีปฏิบัติตามระเบียบ ข้อกำหนดของศูนย์พัฒนาเด็กเล็กสังกัดองค์การบริหารส่วนตำบลใหม่นาเพียงและยินดีปฏิบัติตามคำแนะนำเกี่ยวกับการพัฒนาความพร้อมของเด็กตามที่ศูนย์พัฒนาเด็กเล็กสังกัดองค์การบริหารส่วนตำบลใหม่นาเพียงกำหนด

สำหรับเจ้าหน้าที่ตรวจสอบคุณสมบัติเด็กที่สมัคร

1. ข้าพเจ้าได้ตรวจสอบคุณสมบัติเด็กที่สมัครเรียบร้อยแล้ว

ปรากฏว่า มีคุณสมบัติครบ ไม่มีคุณสมบัติ

2. ผู้นำเด็กมาสมัครได้แนบเอกสารหลักฐานประกอบ

ใบสมัครเข้าเรียนในครั้งนี้ จำนวนทั้งสิ้น ฉบับ

(ลงชื่อ) ผู้ตรวจสอบ

(นางสาวกุลณิชา ตัญศึกดา)

๑๙

(ลงชื่อ) ผู้นำเด็กมาสมัคร

(.....)

วันที่ เดือน พ.ศ. 2565

(ลงชื่อ) เจ้าหน้าที่รับสมัคร

(.....)

วันที่ เดือน พ.ศ. 2565